



E.P. Elevatori Premontati srl

MADE IN ITALY

# Atlantis

Ascensore oleodinamico



Tecnologie in Elevazione

# E.P. Elevatori Premontati srl



EP Elevatori Premontati realizza sistemi di elevazione personalizzati, sviluppati per soddisfare le esigenze di ogni singolo cliente. L'organizzazione aziendale e l'utilizzo di sistemi computerizzati per la progettazione e per la gestione dei sistemi di produzione, permettono la realizzazione di oltre 1500 impianti all'anno, commercializzati in oltre 20 paesi nel mondo. EP offre assistenza tecnica qualificata, installazione e manutenzione degli impianti. Qualità e sicurezza sono principi garantiti da numerose certificazioni.



# Atlantis

## Introduzione

**Atlantis** è un ascensore ad azionamento oleodinamico per il trasporto di persone e cose, conforme alla **direttiva ascensori** e rispondente alla **legge 13/89** per l'abbattimento delle barriere architettoniche.

Versatile ed elegante **Atlantis** può essere inserito con facilità in edifici di nuova costruzione ed in edifici preesistenti, sia per utilizzi residenziali che commerciali.

**Atlantis** è la soluzione più razionale ed efficace per ascensori di grande portata utilizzati anche per il trasporto di merci.

Nei casi in cui **Atlantis** venga utilizzato per funzioni commerciali (trasporto di cose, oggetti, merci, ecc.) le cabine possono essere equipaggiate con accessori particolari come fasce paracolpi, pavimento in lamiera e soglie rinforzate per carichi concentrati.

Grazie alle dimensioni contenute è possibile installare Atlantis anche in vani scala particolarmente stretti, e, come tutti i prodotti EP, anche questo impianto può essere fornito di vano corsa in struttura metallica.

Le strutture metalliche per gli impianti Atlantis, sono disponibili in acciaio verniciato, acciaio inox con tamponamenti in vetro o lamiera verniciata che ne permettono installazioni interne od esterne all'edificio.

Atlantis è un ascensore progettato, sviluppato, prodotto e assemblato interamente in Italia presso gli stabilimenti EP di Vecchiano (Pisa).

EP, grazie alla rete di vendita e all'assistenza capillare, si propone come partner sicuro ed affidabile per ogni tipo di intervento.

## Caratteristiche tecniche

Portata	fino a 1600 kg
Corsa massima	20 m
Fossa minima	1160 mm
Testata minima	3200 mm
Velocità	0,5-0,6 m/s
Alimentazione	400 V

**Atlantis** è disponibile anche con misure di fossa e testata ridotte in deroga alla normativa Europea EN 81.1.



*Le caratteristiche dei modelli ed i loro optional possono variare per specifiche esigenze di mercato o legali. EP potrà apportare in qualunque momento modifiche ai modelli descritti in questo stampato per ragioni di natura tecnica o commerciale.*

# Atlantis



vano in struttura in acciaio con tamponamento in cristallo trasparente sostenuto da borchie in INOX. Telai porta in INOX con ante speciali costruite interamente in cristallo trasparente, cabina panoramica con finiture INOX.

# Atlantis

## I principali vantaggi offerti dagli impianti Atlantis



### Azionamento oleodinamico

**Atlantis** è un ascensore il cui movimento è prodotto da una centralina idraulica che fornisce l'energia ad un fluido (olio minerale additivato) grazie al quale viene azionato un pistone che fuoriesce da un cilindro. L'annesso motore elettrico funziona soltanto durante la fase ascendente della cabina, in discesa la stessa si muove semplicemente grazie alla forza di gravità. Questo genere di azionamento garantisce affidabilità e silenziosità durante il funzionamento dell'impianto.



### Grande portata

Il funzionamento oleodinamico degli impianti **Atlantis** permette il sollevamento di carichi importanti, inoltre questo tipo di impianto è stabilmente appoggiato a terra, dove scarica tutto il suo peso. Il sistema di sollevamento di **Atlantis** non necessita di contrappeso, consente quindi di sfruttare meglio le dimensioni del vano corsa.



### Facilità di costruzione

Gli ascensori oleodinamici si basano su tecnologie consolidate il cui principio di funzionamento è molto semplice. Questa caratteristica consente di ottenere impianti molto facili da assemblare, affidabili e duraturi nel tempo, realizzati con componenti maturi che hanno superato la prova del tempo.



### Personalizzabile

**Atlantis**, come il resto dei prodotti EP, può essere personalizzato in funzione delle esigenze del cliente. Quest'ultimo può scegliere le caratteristiche dimensionali ed estetiche della cabina, delle porte di piano e dell'eventuale struttura metallica del vano corsa.



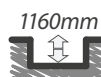
### Cabine spaziose

Uno dei vantaggi degli impianti oleodinamici, ovvero la grande portata, è sinonimo di cabine dalle dimensioni considerevoli. Ciò permette il trasporto di lettighe o di carichi voluminosi, rendendo questi ascensori adatti alle installazioni in strutture commerciali o produttive, oltre alle consuete applicazioni in ambito residenziale.



### Silenziosità di funzionamento

Gli impianti oleodinamici presentano il vantaggio di poter posizionare il locale tecnico fuori e lontano dal vano corsa. Questa caratteristica permette di "isolare" l'unica fonte di rumore. Inoltre per metà della sua vita la macchina si muove in discesa, ovvero a motore spento.



# Atlantis



*porta e telaio in INOX BA panoramica fumè.*



*porta e telaio in F12PPS similinox con display di piano e chiave di abilitazione.*



*porta di piano a tre ante in acciaio INOX SB.*



*porte di piano a tre ante in INOX BA.*



*porta di piano a due ante rivestita in laminato plastico e telaio INOX BA.*



*cabina con finiture INOX BA e pareti rivestite in laminato plastico.*

# Atlantis

## Porte di piano

Ad ogni piano di sbarco sono presenti le porte telescopiche automatiche che possono essere a due o tre ante, in funzione della luce richiesta e della dimensione del vano corsa.

Come il resto dell'impianto, possono essere fornite in diversi materiali e finiture: lamiera plastificata, INOX Lucido, INOX satinato, INOX speciali. Sono disponibili anche nella versione panoramica o rivestite in laminato plastico.



due ante



tre ante



due ante rivestite



due ante panoramica

## Cabine

Le cabine sono progettate e realizzate sempre "su misura". Il cliente può personalizzare la cabina secondo i propri gusti ed esigenze. Non esiste un modello "standard", ma sono standardizzate le regole di progetto e di produzione delle cabine stesse.

Le pareti e le finiture delle cabine possono essere realizzate in diversi materiali e colori: lamiera plastificata, INOX lucido, INOX satinato, INOX speciali, rivestimenti in laminato plastico e vari tipi di vetri o specchi. La pavimentazione può essere in gomma, linoleum, granit o si può usare lo stesso materiale utilizzato per la pavimentazione dell'edificio (pavimentazione a carico del cliente). L'illuminazione è rigorosamente a LED ed il disegno del cielino può essere scelto tra i motivi proposti da EP.



*cabina panoramica bianco latte, finiture in acciaio speciale e cielino Dama.*



*finiture e porte in F12PPS similinox, pareti B22 Blu e pulsantiera orizzontale.*



*cabina in INOX SB con parete panoramica, corrimani in alluminio e cielino Universal.*

# Atlantis

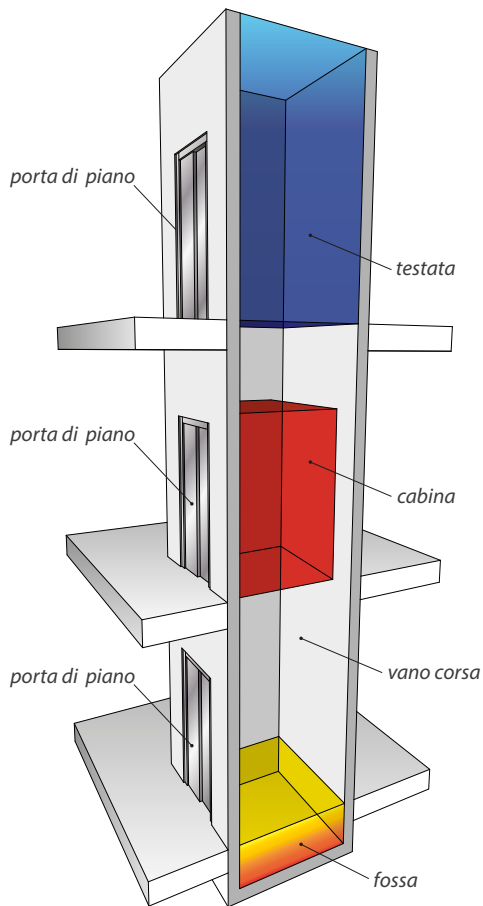


# Atlantis

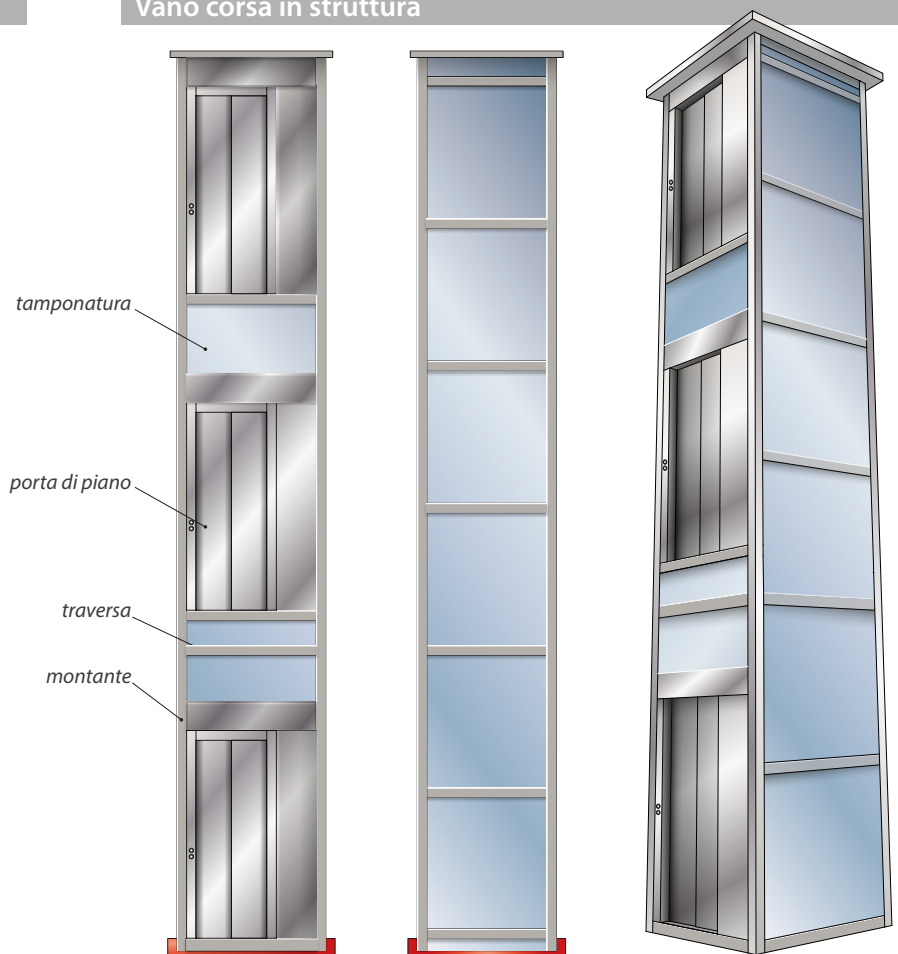
## Vano corsa

Atlantis può essere installato sia all'interno che all'esterno degli edifici. In tutti i casi in cui non esista un vano corsa, l'ascensore può essere fornito all'interno di una struttura metallica. La struttura è realizzabile sia per interni che per esterni, le parti in metallo possono essere in acciaio verniciato, in INOX o in acciaio trattato per esterno e verniciato a polvere. Le tamponature possono essere in lamiera cieca o in cristalli di vario tipo.

### Vano corsa in muratura



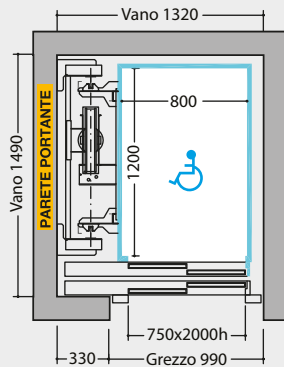
### Vano corsa in struttura



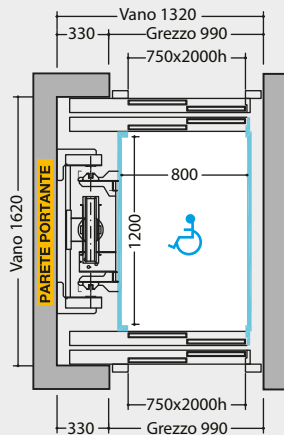
## Vetri



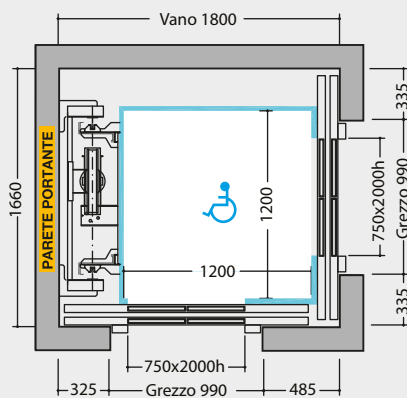
### Installazione in edifici preesistenti



370 Kg / 4 Persone - 1 Accesso



370 Kg / 4 Persone - 2 Accessi Opposti



560 Kg / 7 Persone - 2 Accessi Adiacenti

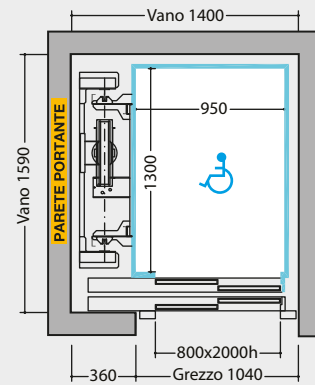
#### RIFERIMENTI LEGISLATIVI

Legge n°13 del 9/1/89 - D.M. di attuazione 236 del 14/6/89  
Qualora non sia possibile l'installazione di impianti con cabine di dimensioni superiori, sono ammesse le seguenti misure minime:

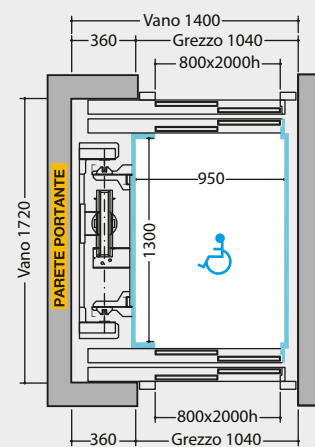
- Cabina con profondità 1200mm e larghezza 800mm
- Luce netta della porta sul lato corto di 750mm di larghezza
- Piattaforma di distribuzione davanti alla porta di cabina 1400x1400mm

Disegni non in scala, misure in millimetri

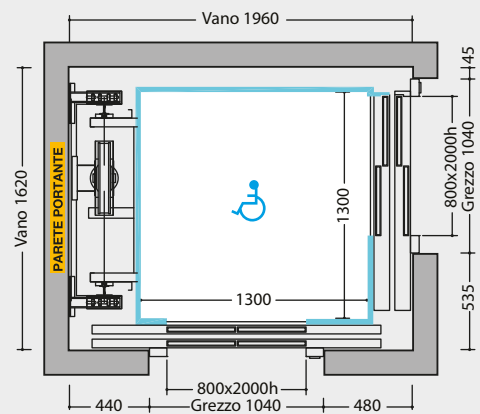
### Per nuova edificazione residenziale



480 Kg / 6 Persone - 1 Accesso



480 Kg / 6 Persone - 2 Accessi Opposti



700 Kg / 9 Persone - 2 Accessi Adiacenti

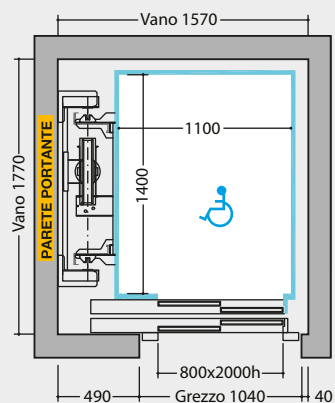
#### RIFERIMENTI LEGISLATIVI

Legge n°13 del 9/1/89 - D.M. di attuazione 236 del 14/6/89  
Qualora non sia possibile l'installazione di impianti con cabine di dimensioni superiori, sono ammesse le seguenti misure minime:

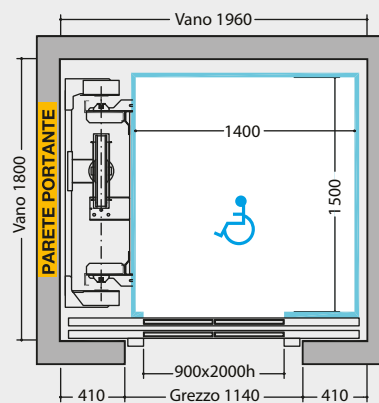
- Cabina con profondità 1300mm e larghezza 950mm
- Luce netta della porta sul lato corto di 800mm di larghezza
- Piattaforma di distribuzione davanti alla porta di cabina 1500x1500mm

Disegni non in scala, misure in millimetri

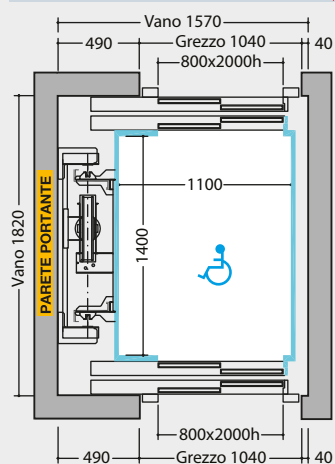
### Per nuova edificazione non residenziale



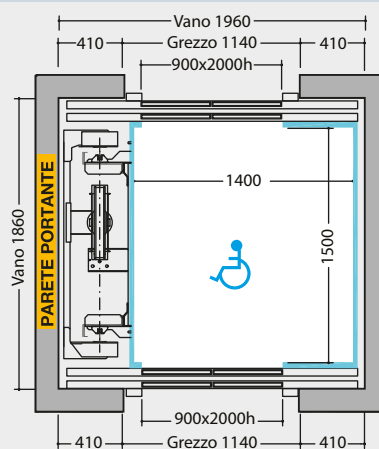
630 Kg / 8 Persone - 1 Accesso



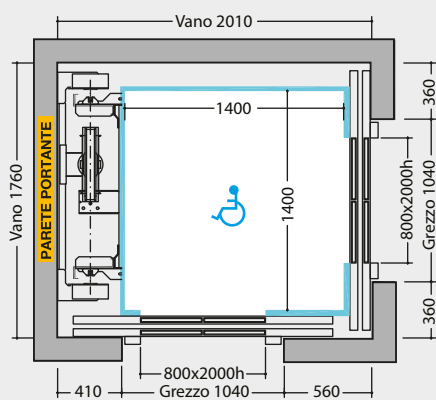
900 Kg / 12 Persone - 1 Accesso



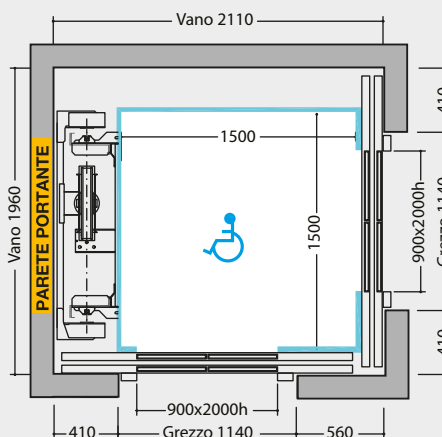
630 Kg / 8 Persone - 2 Accessi Opposti



900 Kg / 12 Persone - 2 Accessi Opposti



830 Kg / 11 Persone - 2 Accessi Adiacenti



1000 Kg / 13 Persone - 2 Accessi Adiacenti

#### RIFERIMENTI LEGISLATIVI

Legge n°13 del 9/1/89 - D.M. di attuazione 236 del 14/6/89 DPR n° 503 del 24/7/96

Qualora non sia possibile l'installazione di impianti con cabine di dimensioni superiori, sono ammesse le seguenti misure minime:

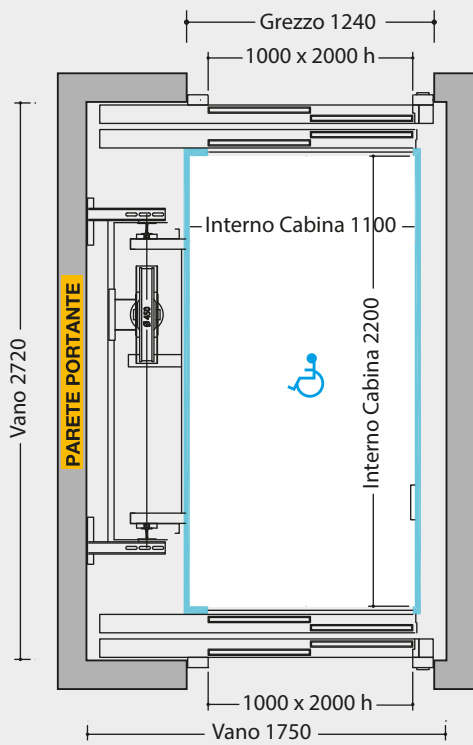
- Cabina con profondità 1400mm e larghezza 1100mm
- Luce netta della porta sul lato corto di 800mm di larghezza
- Piattaforma di distribuzione davanti alla porta di cabina 1500x1500mm

Disegni non in scala, misure in millimetri

# Atlantis

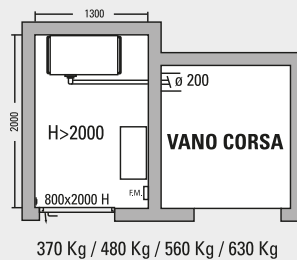
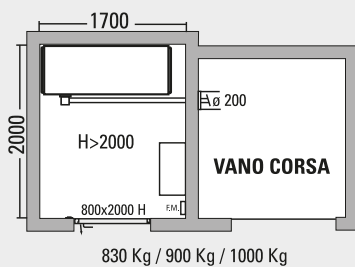
DIMENSIONI PERSONALIZZABILI

## Esempio di cabina montalettighe



1100 Kg / 14 Persone - 2 Accessi Opposti

## vano tecnico (sezione e piante)



interno cabina con pareti e finiture in acciaio Inox

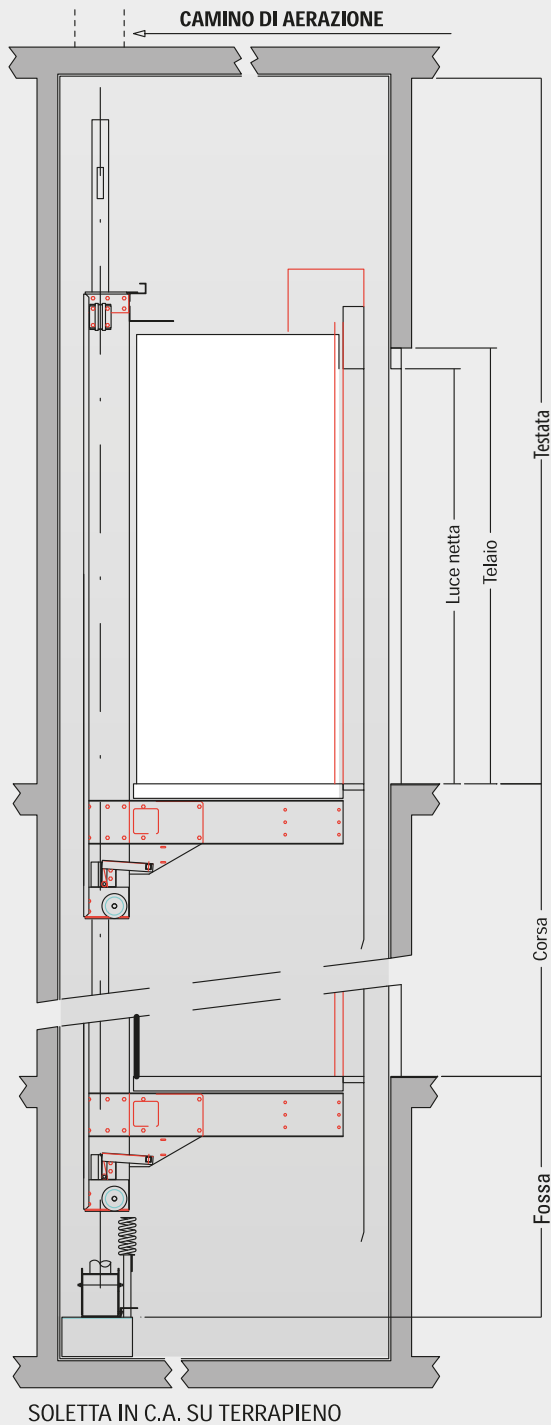


particolare dei corrimano in cabina

# Atlantis

DIMENSIONI PERSONALIZZABILI

## Sezione generale



SOLETTA IN C.A. SU TERRAPIENO



*interno cabina in lamiera plastificata*



*porta telescopica a tre ante*

# Atlantis

## Pulsantiera

Atlantis è dotato di una pulsantiera verticale di cabina su cui è montato un ampio display. Ogni pulsantiera è equipaggiata con pulsanti Braille, display e combinatore telefonico per comunicare con i centri assistenza.



pulsantiera di cabina verticale (fornitura standard)



pulsantiera di cabina orizzontale (optional)

La pulsantiera verticale è fornita di serie, in alternativa, è disponibile la versione orizzontale che funge anche da corrimano.

### Display di piano

Come optional è possibile richiedere, ai vari piani, il display Icaro, su cui è visibile il numero di piano al quale si trova la cabina.

# Atlantis

## Corrimano



## Sistemi di abilitazione



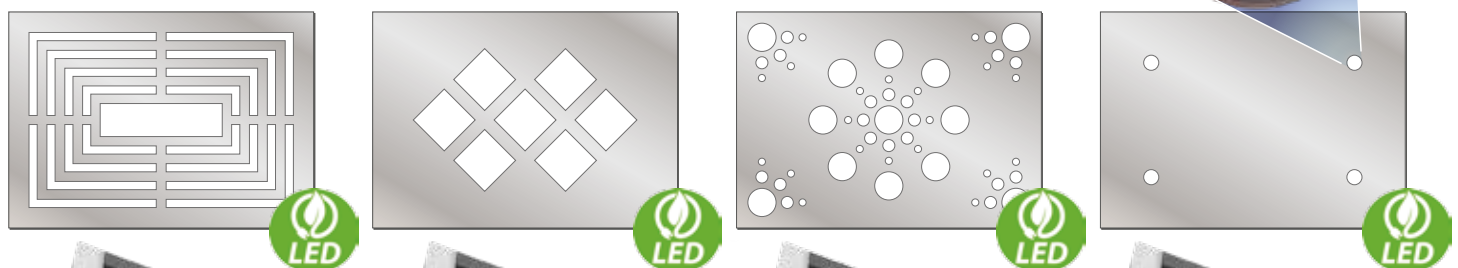
tastiera di abilitazione

Tra gli accessori disponibili ci sono chiavi e tastierino di abilitazione che montati in cabina e/o ai piani permettono l'utilizzo di Atlantis di soli utenti abilitati



Chiave abilitazione

## Cielini



Faretto LED



Labirint



Dama



Universal



Faretto LED

Le caratteristiche dei modelli ed i loro optional possono variare per specifiche esigenze di mercato o legali. EP potrà apportare in qualunque momento modifiche ai modelli descritti in questo stampato per ragioni di natura tecnica o commerciale.

# Materiali

## standard

### PAVIMENTI

### LINOLEUM

Ottima resistenza all'usura e facilmente lavabili, questi materiali sono perfetti per tutti gli impianti che prevedono un uso quotidiano.



121 - 003  
Dark Brown



121 - 008  
Chestnut



121 - 155  
Smoked Pearl



121 - 043  
Leaf Green



125 - 026  
Sky Blue



Gomma a  
bolle nera

### FINITURE

### LAMIERE PLASTIFICATE

Materiali particolarmente resistenti, facilmente lavabili e di lunga durata, utilizzati per la realizzazione degli angoli e delle pulsantiere.



F12PPS  
Similinox



B41SSM  
Blu stellato

### PARETI E ANTINE

### LAMIERE PLASTIFICATE

Materiali leggeri ed economici ma molto resistenti e facilmente lavabili, utilizzati per la realizzazione di pareti di cabina, delle porte e dei telai di piano.



A1  
Bianco



DL10  
Abete



F12PPS  
Similinox



PPS1  
Grigio



PPS11  
Avorio



DT29SMA  
Beige spatolato



G1  
Crema



B41SSM  
Blu stellato



N1  
Grigio



B22SMA  
Blu

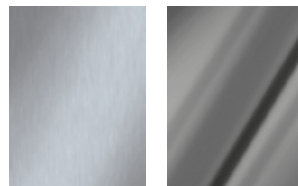
Le immagini dei materiali sono rappresentazioni indicative: i colori, le textures e le rugosità devono essere verificate sui campioni reali.  
EP non risponde di differenze tra le immagini dei cataloghi e i materiali effettivi.

# Materiali optional

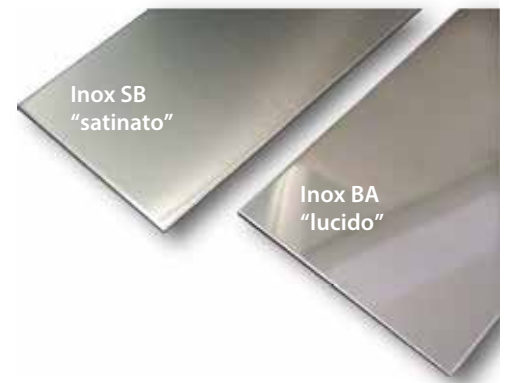
## PARETI E FINITURE

## ACCIAI INOX

Lamiere metalliche realizzate in acciaio inox, trattate superficialmente per garantire resistenza e per mantenere le caratteristiche estetiche nel tempo.



SB Scotch Brite  
"satinato" BA  
"lucido"



Acciaio antigraffio  
Quadretto

## ACCIAI SPECIALI

Lamiere in acciaio inox trattate superficialmente per un connubio innovativo tra resistenza ed estetica.



SC 147



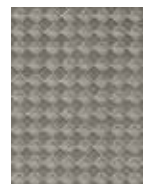
Austenit fumè



SC 916 Gold-blu



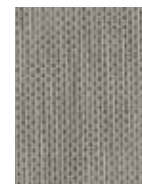
SC 111



Rombo lucido



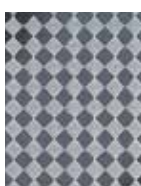
Austenit



Lino lucido



5WL lucido



SC 107 D



Quadro oro



Lino rosso



SC 422 Gold



Oro SB



Pioggia bronzo



Stripes bronzo



Dots bronzo



SC 429 Gold



SC 528 Gold



SC 400



Perla oro



Goccia blu



Pelle verde



Rete blu



Goccia rosso

Le immagini dei materiali sono rappresentazioni indicative: i colori, le textures e le rugosità devono essere verificate sui campioni reali.  
EP non risponde di differenze tra le immagini dei cataloghi e i materiali effettivi.

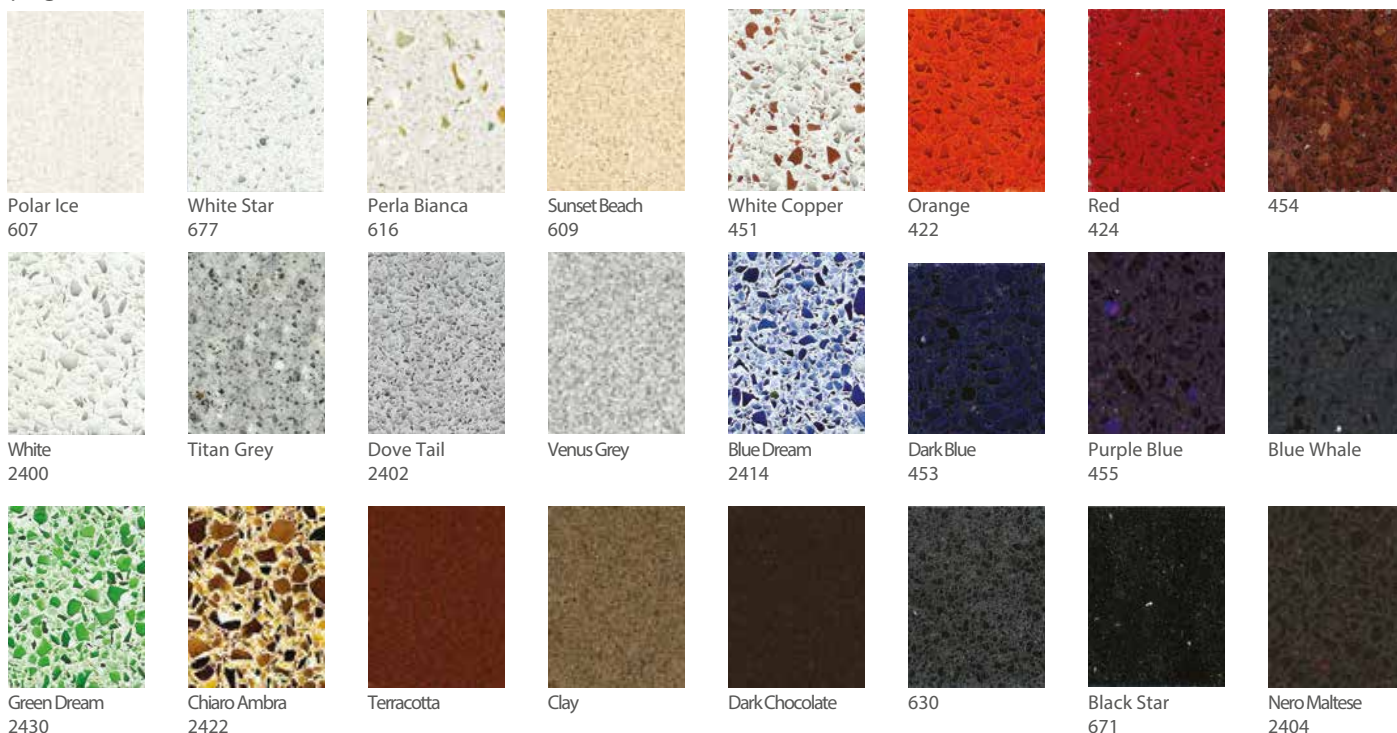
# Materiali

optional

## PAVIMENTI

## GRANIT

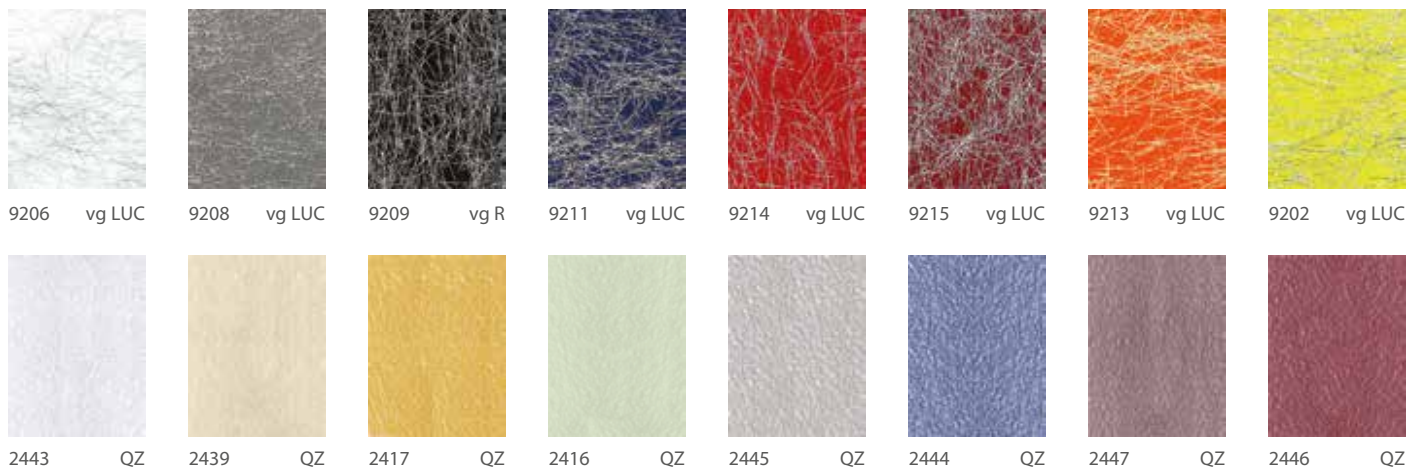
Pavimenti realizzati con materiali pregiati, in grado di riprodurre graniglie marmoree. Questi materiali permettono risultati estetici di grande pregio.



## PARETI ANTINE

## COLOR EVOLUTION

Laminati plastici con sottili filamenti metallici inseriti nei colori di base, riflettono la luce e creano un particolare effetto decorativo.



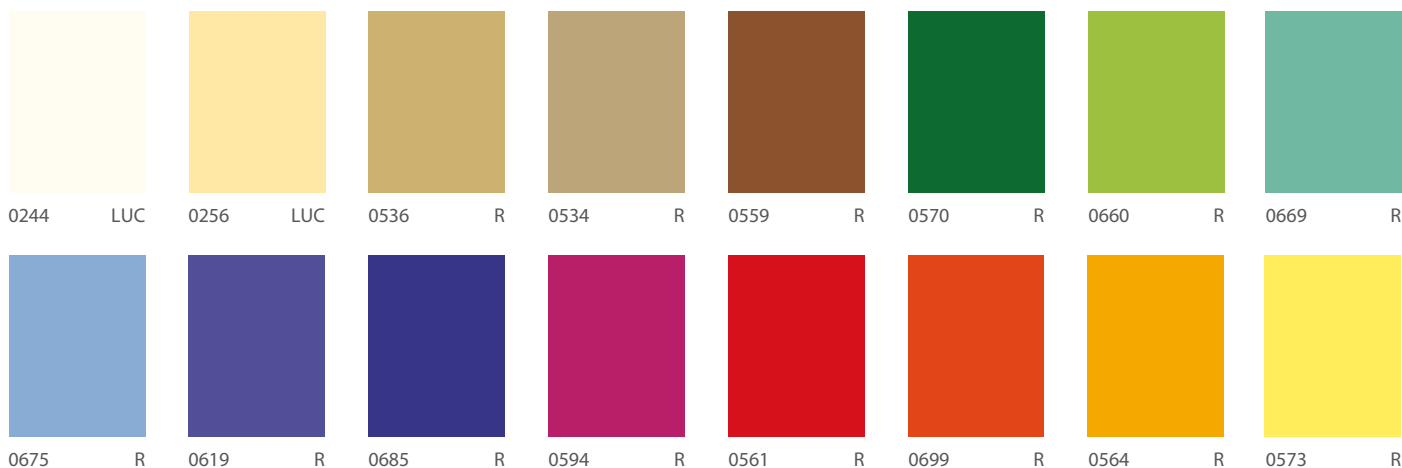
Le immagini dei materiali sono rappresentazioni indicative: i colori, le textures e le rugosità devono essere verificate sui campioni reali. EP non risponde di differenze tra le immagini dei cataloghi e i materiali effettivi.

# Materiali optional

## PARETI E ANTINE

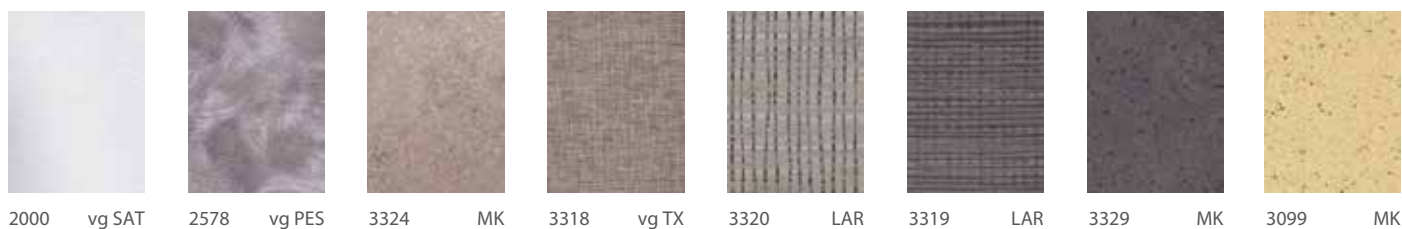
## COLORSINTESI

Laminati plastici leggeri e resistenti, disponibili in una vasta gamma di colori.



## MATERIC EXPRESSION

Laminati plastici leggeri e resistenti, le textures di questi laminati offrono un effetto piacevole e facilmente abbinabile alle finiture in acciaio.



## WOODS

Laminati plastici leggeri e resistenti, riproducono fedelmente le essenze dei legni più comuni.



Le immagini dei materiali sono rappresentazioni indicative: i colori, le textures e le rugosità devono essere verificate sui campioni reali. EP non risponde di differenze tra le immagini dei cataloghi e i materiali effettivi.

*L'allestimento, le caratteristiche dei modelli ed i loro optional possono variare per specifiche esigenze di mercato o legali. I dati di questo stampato sono forniti a titolo indicativo. EP potrà apportare in qualunque momento modifiche ai modelli descritti in questo stampato per ragioni di natura tecnica o commerciale.*



**E.P. Elevatori Premontati S.r.l.**  
Via della Pavoncella, 12/14  
56019 Loc Nodica - Vecchiano (PI)  
Tel. +39 050 875091  
Fax +39 050 8750999  
R.E.A. di Pisa PI135207

**Sede legale**  
Via Querceto, 27 - 59100 Prato (PO)  
Partita IVA e C.F. 01129050470  
Capitale Sociale € 1.215.000 I.V.  
Reg. Imprese di Prato n.01129050470  
R.E.A. di Prato PO 449750

[www.elevatoripremontati.it](http://www.elevatoripremontati.it) - [info@elevatoripremontati.it](mailto:info@elevatoripremontati.it)  
[pec:epelevatori@legalmail.it](mailto:pec:epelevatori@legalmail.it)